

## 課題

## マンガ学科

## ●対象選抜区分

総合型選抜 Ⅰ期・Ⅱ期 / 社会人特別選抜・帰国生特別選抜

## ●課題タイプ

ポर्टフォリオ型

## ●出題意図

課題① ストーリーマンガもしくは4コママンガ

マンガに対する理解と作品を完成させる遂行力、個人の資質などを見ることを目的とします。

課題② キャラクターイラスト

キャラクター創作力や画力、画面構成力を見ることを目的とします。

課題③ カートゥーン

画力と発想力などを見ることを目的とします。

## ●評価のポイント

- ・作品の完成度
- ・キャラクターが生き活きと描けているか
- ・描画力や構成力がどれくらいあるか
- ・作品のアイデア、発想の面白さ

## ●アドバイス

課題① ストーリーマンガもしくは4コママンガ

発想力や描画力、コマ割りのセンスなど、マンガを構成する要素のうちから、最も秀でている部分を中心に評価します。自身の得意分野を伸ばすような作品制作を心がけてください。

課題② キャラクターイラスト

キャラクターのデザインや構図、表現力が評価の対象となります。キャラクターの作り込みとストーリー性のあるイラストを描く練習を行ってください。

課題③ カートゥーン

与えられたテーマを自由に解釈し、楽しい画面に仕上げてください。ひとコママンガをイメージすると描きやすいです。

普段から実際の人物や動物などをクロッキーする練習と絵の具を使った習作の制作を行ってください。

## 課題内容

以下の①②③の中からいずれか1つを選択の上、自分をアピールできるオリジナル作品を提出してください(二次創作は不可)。

課題① ストーリーマンガもしくは4コママンガ作成

任意のA4判またはB4判用紙に制作した作品を、市販のファイルにまとめてください。

- ・ストーリーマンガの場合は、4～8ページ(トピラを含む)を描いてください。
- ・4コママンガの場合は、合計で8～16作品を描いてください。
- ・使用する画材・着色の有無は自由です。
- ・パソコンなどを使用して制作した作品は上質紙に印刷してください。
- ・手描き作品のコピーでの提出は不可とします。

課題② キャラクターイラスト作成

任意のA4判またはB4判用紙に制作した作品(4～8作品)を、市販のファイルにまとめてください。

- ・使用する画材・着色の有無は自由です。
- ・パソコンなどを使用して制作した作品は上質紙に印刷してください。
- ・手描き作品のコピーでの提出は不可とします。

課題③ カートゥーン作成(テーマ:ファミリー)

・テーマから連想したユーモラスな一枚絵を、A4またはB4サイズの水彩紙や画用紙などの任意の紙に制作(3～5作品)し、市販のファイルにまとめてください。

・絵の具などで制作したアナログ作品に限ります。また、必ずカラーで制作してください。

- ・使用する画材は自由です。
- ・コピーでの提出は不可とします。

## 《作品A》



個性的な飼い主とそれに反発する飼い犬とを描く物語です。キャラクターが感情豊かに描けていますし、印象的なコマを大きくしてページの最初に持ってくるなど「見せたいもの」がはっきりしています。このように、常に「読者」の視線を意識することがプロへの第一歩だと言えます。

## 《作品A》



背景がしっかり描かれているイラストが多く、状況がとても良くわかります。右上のイラストなどはリアルな背景は描かれていませんが「赤い糸」を描くことで、何を表現したイラストであるかがすぐにわかります。キャラクターを描く時は生い立ちや目標など、しっかりと考えてから描くと良いでしょう。

## 《作品B》



左上のイラストには夏に関する物が「これでもか」と詰め込まれており、キャラクターの「夏を楽しんでやる」という気持ちが伝わってきます。右上のイラストでは、クラリネットを持った少女が悩みながら成長していく様を描いています。その他のイラストも描かれたイラストの前後が想像出来るようになっている部分がとても良いと思います。

## 《作品A》

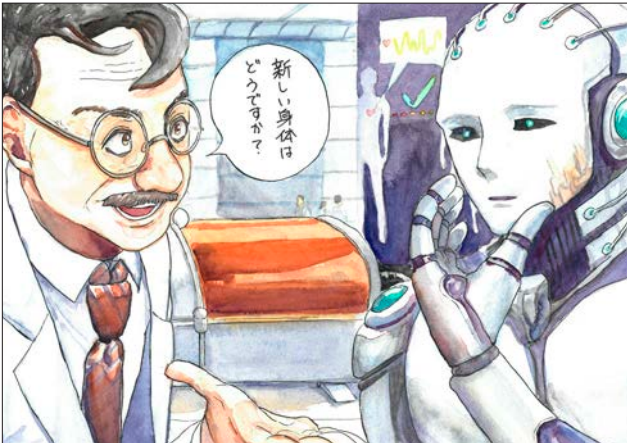
①



②



③



④



「おかしな動物園」と「2100年の未来図」をテーマに、卒業生と在学生が制作した作品です。入園客となった動物たちがこちらを見つめる作品(②)は笑いを誘います。④は、再び勃発した世界大戦により、文明が破壊されてしまった未来をユーモラスに描いています。余計なものを省いて分かりやすく表現すること、観る人の笑顔を想像しながら描くことを心掛けると良いでしょう。